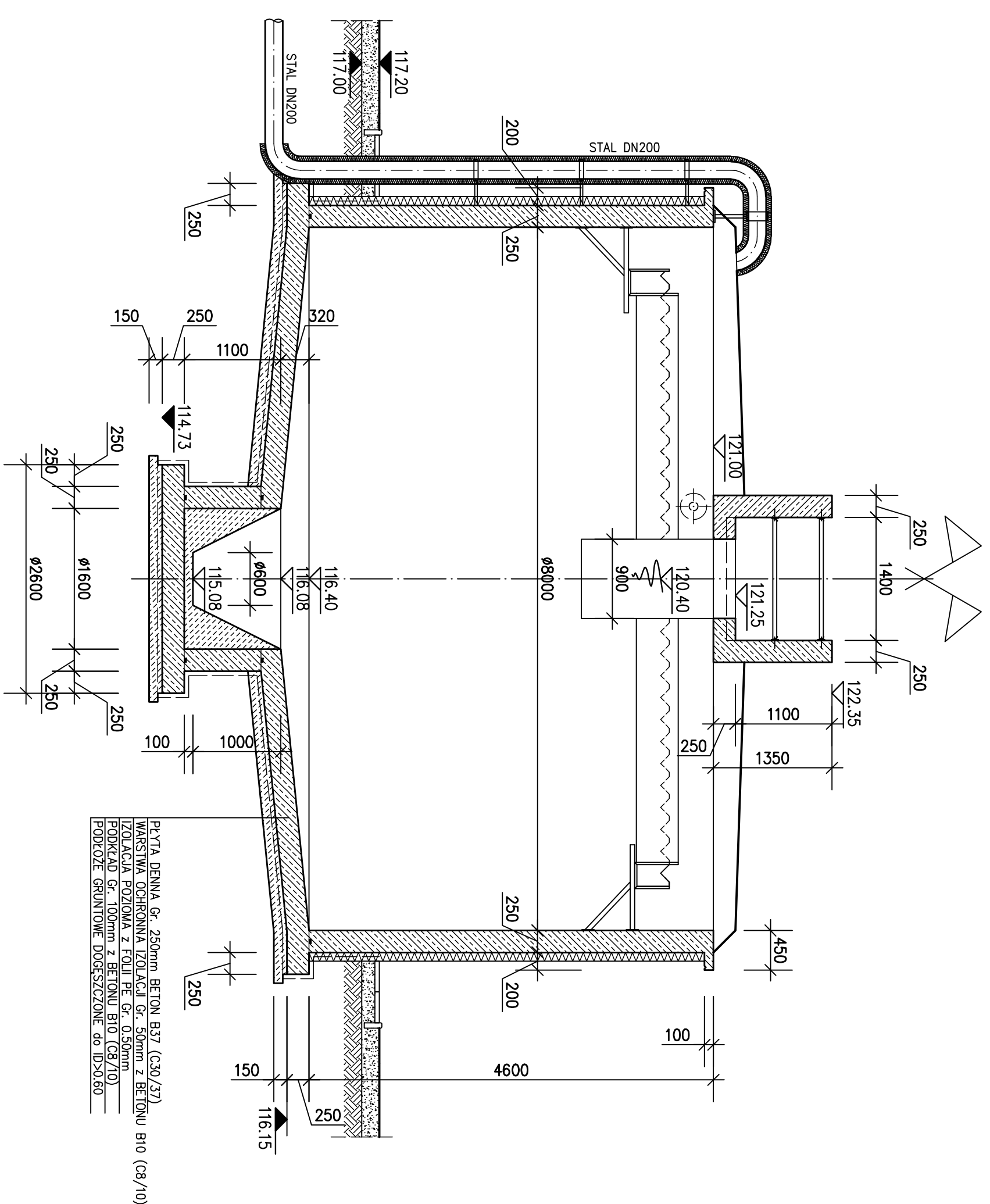
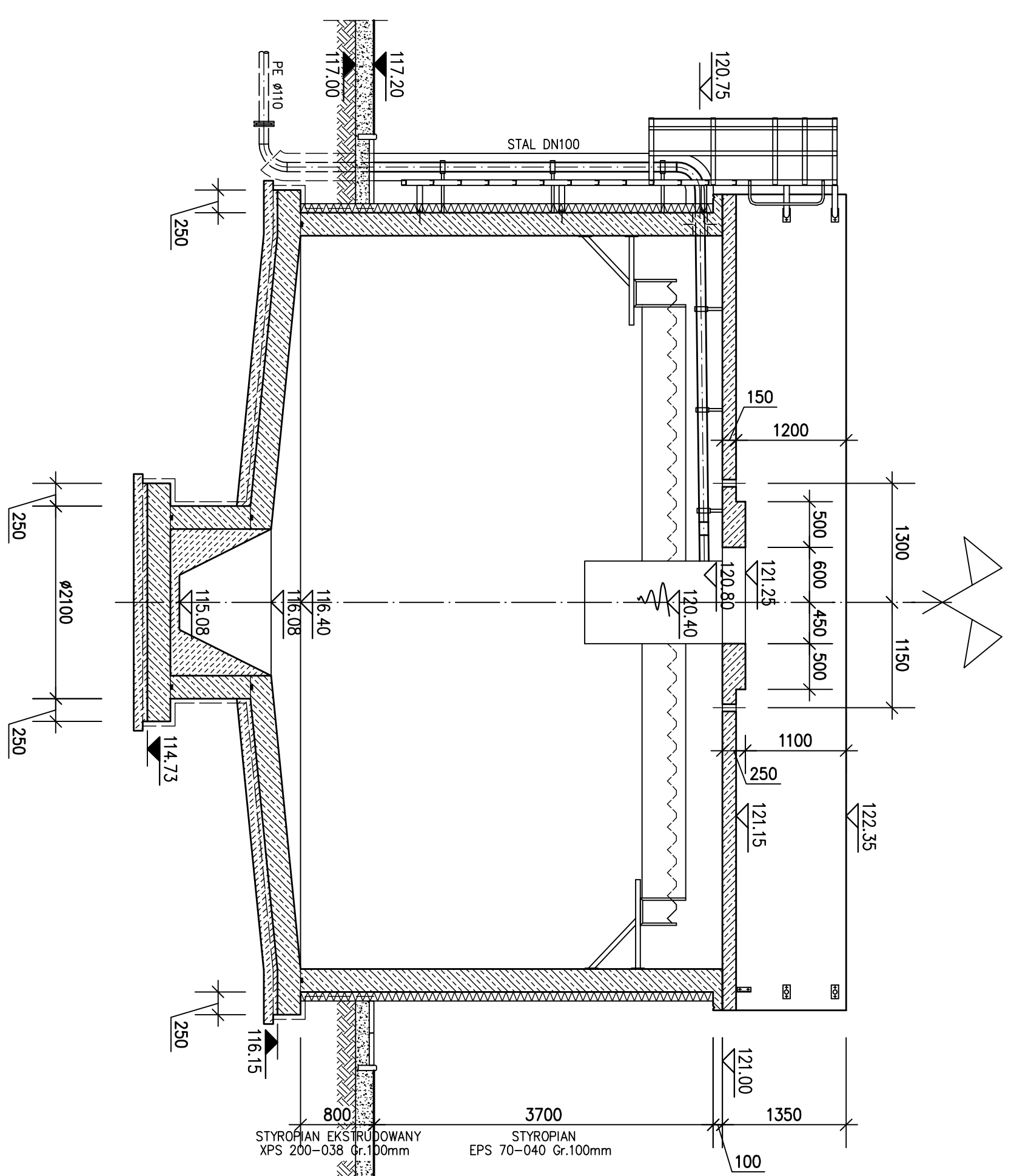


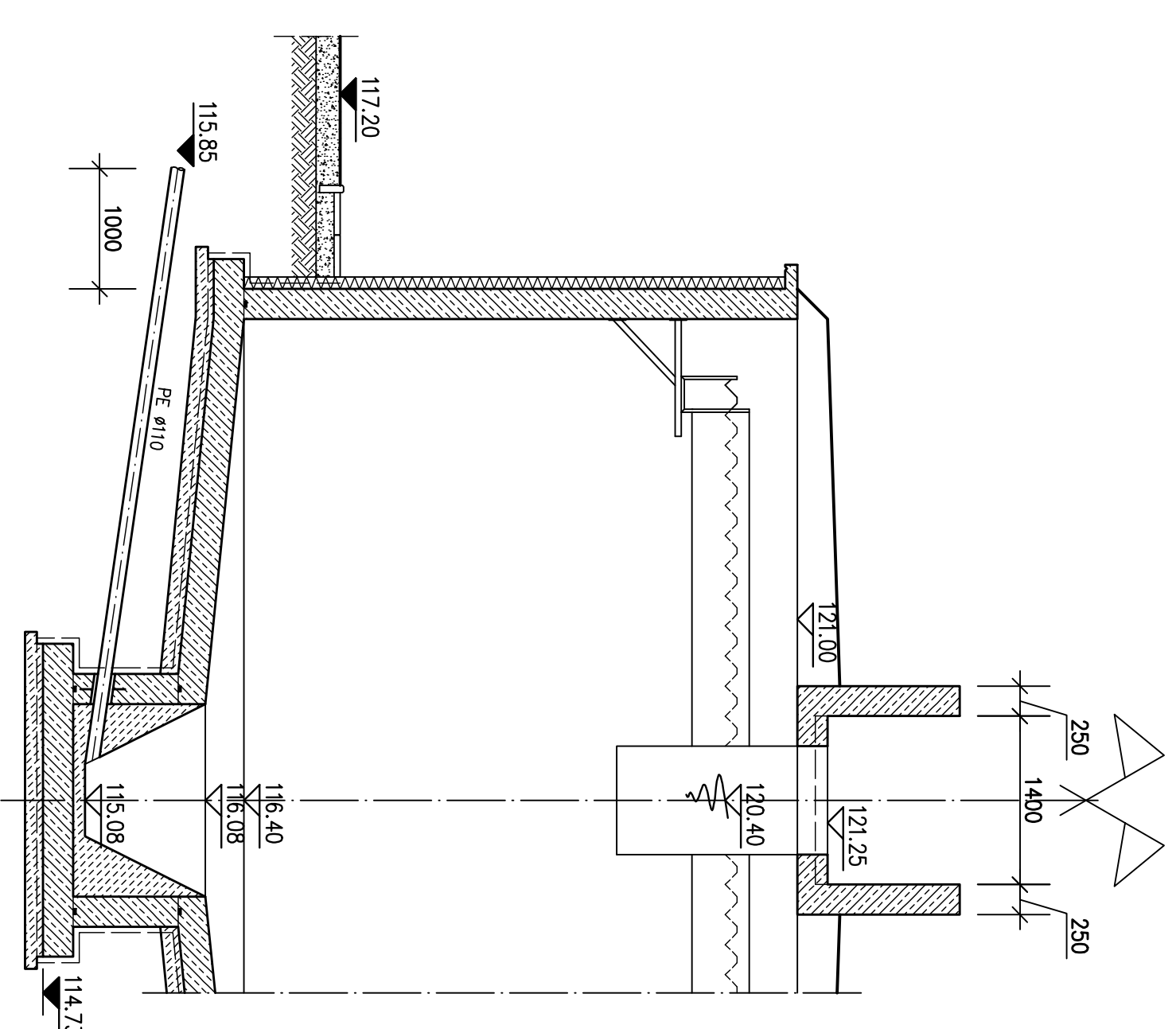
# PRZEKRÓJ I-I



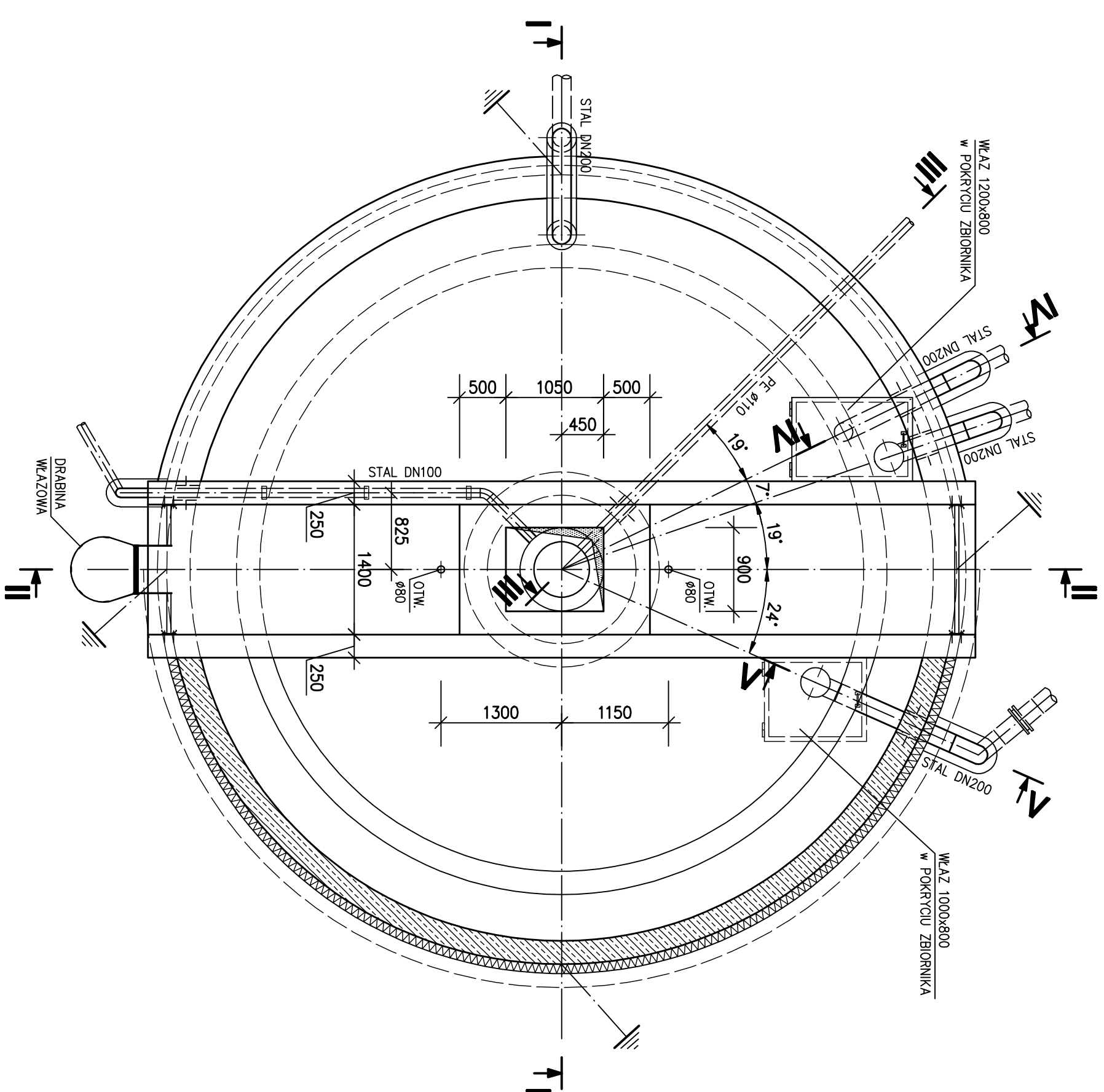
## PRZEKRÓJ II-II



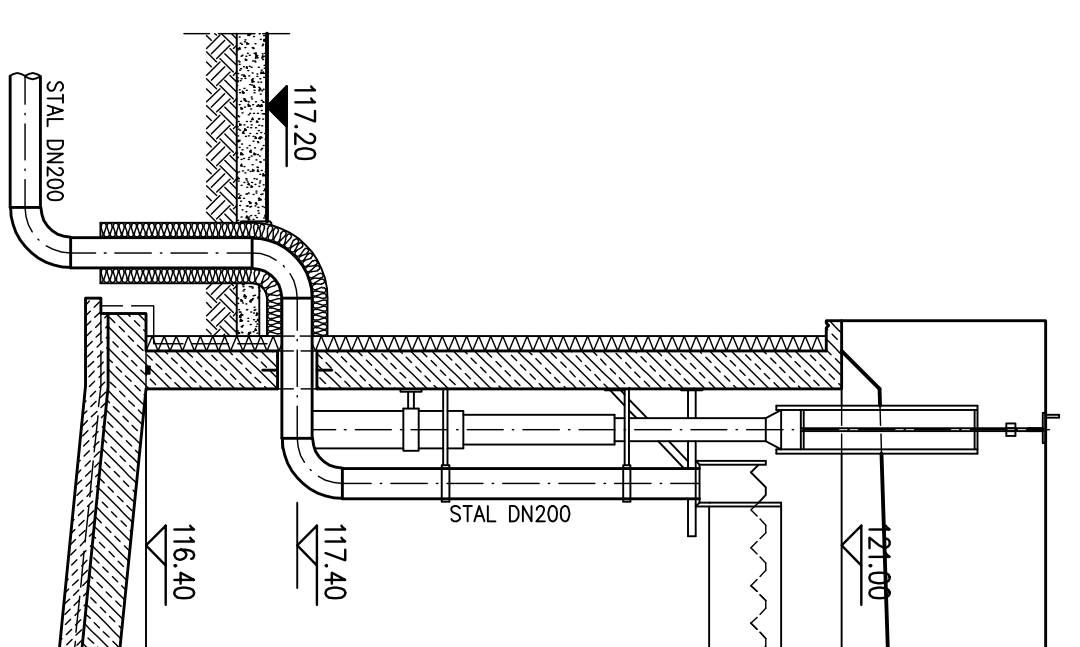
## PRZEKRÓJ III-III



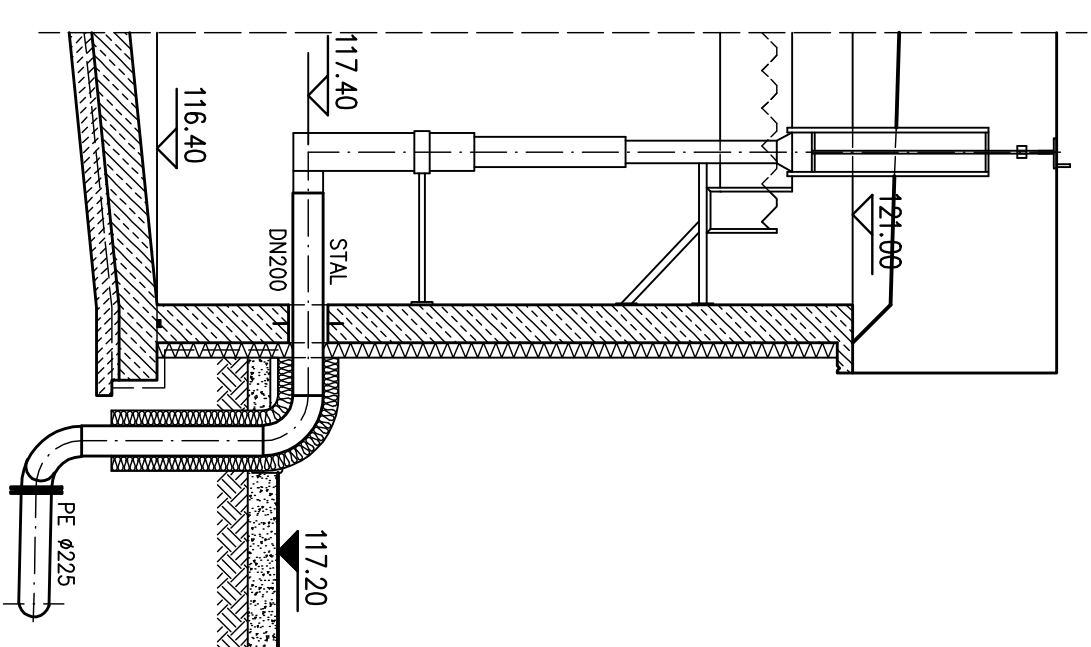
# RZUT



## PRZEKRÓJ IV-IV



## PRZEKRÓJ V-V



**UWAGA:**

—UZDOLNI FUNDAMENTY Z WYPOMIĄDZENIEM O DŁUGOŚCI 2,0 m; UZDOLNI WKŁACZĄC Z BEDNARKI FEZ 25x4 USTAWIAJĄCEJ NA SZTOR, ŁĄCZĄCEJ *przez* SPYKANIE NA ODNIKU min. 0,5m DO ZBROJENIA PŁYTY DREWNEJ

—RUBOJACI TECHNOLOGICZNE, PRZEJĄSZA SZCZELNE RUBOJACÓW SZCZELNOŚĆ MOCOWANIE DO KONSTRUKCJI WY CZ. TECHNOLOGICZNEJ

—IZOLACJE PRZECIWMOCNOŚCIOWE I ZABEZPIECZENIA ANTYKOROZYJNE W OPISU TECHNICZNEGO

[illegible]